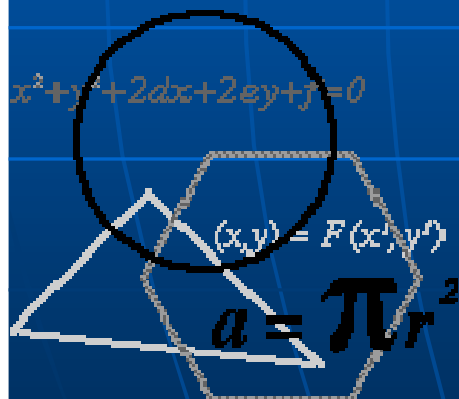
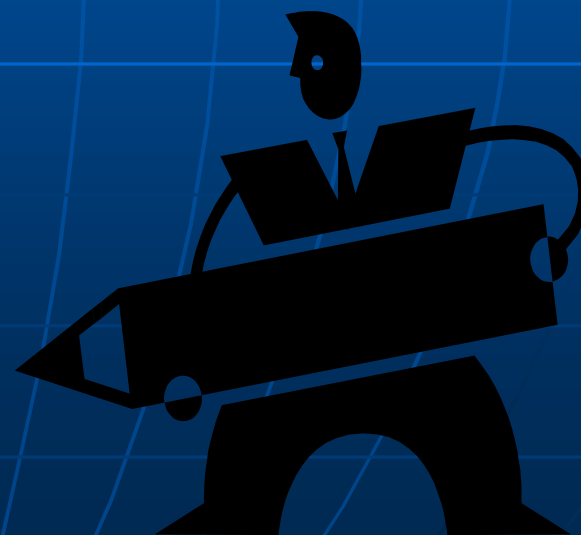
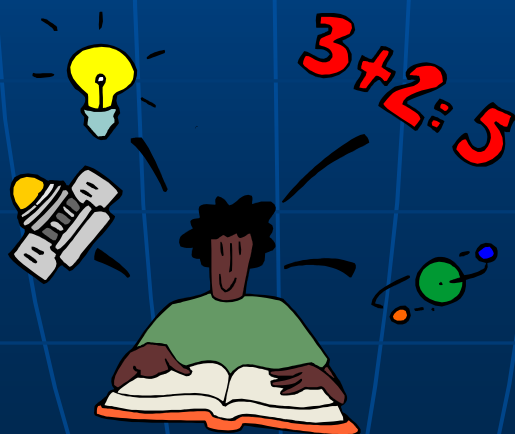


# *I DISTURBI DELL'APPRENDIMENTO... STRUMENTI DIAGNOSTICI E INTERVENTO CLINICO*

*Maria Grazia Conti*



10784.36  
5x8=1  
2.71372



# DIAGNOSI FUNZIONALE

- ▣ **Apprendimenti scolastici**
- ▣ **Sviluppo delle abilità cognitive primarie**
  - Percezione visiva e uditiva
  - Prassie costruttive e percezione visuo-spaziale
  - Comprensione ed espressione verbale
  - Memoria visiva e verbale
  - Attenzione sostenuta
- ▣ **Aspetti emotivo-relazionali**
- ▣ **Sviluppo prassico e motorio**
- ▣ **Livello cognitivo generale e potenzialità di sviluppo**
- ▣ **Note integrative**

# DIRETTIVE DIAGNOSTICHE

- Grado clinicamente significativo di compromissione (-2 ds dai valori normativi)
- Il disturbo non dipende dal grado di QI (non inferiore a -1 ds ovvero  $QI > 85$ )
- Il disturbo è presente fin dai primi anni di scuola
- La qualità dell'insegnamento ricevuto è adeguata
- Il disturbo non dipende da deficit visivi, uditivi o neurologici

# ANALISI DELLE DIFFICOLTA' DI VELOCITA' E CORRETTEZZA DELLA LETTURA

VALUTAZIONE PRESENZA DEL DISTURBO

ANALISI VELOCITA' E  
CORRETTEZZA  
PROVE DI LETTURA MT  
(Cornoldi)



Velocità inferiore a 2  
deviazioni  
Standard dalla  
Media?

NO →

Correttezza  
inferiore a 2  
deviazioni  
Standard dalla  
Media?

NO →

Valutazione  
esercizio e  
motivazione

SI

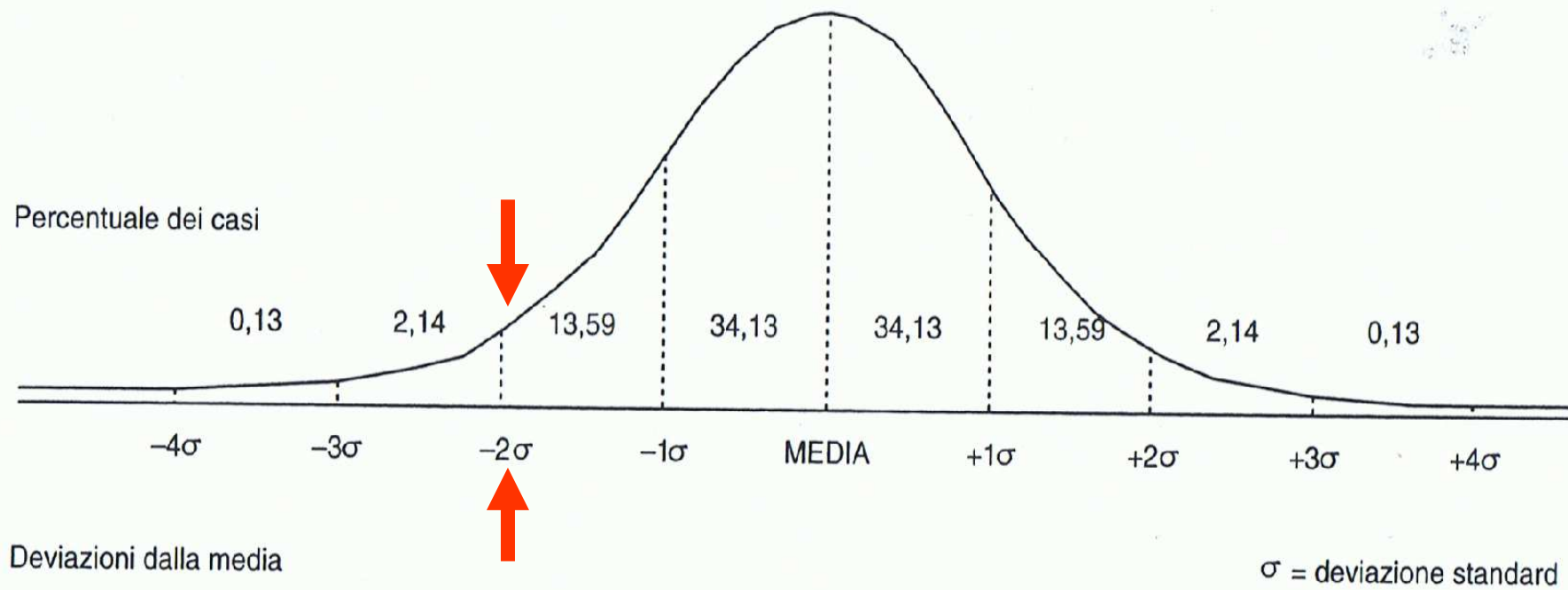


SI



VALUTAZIONE COMPONENTI COGNITIVE

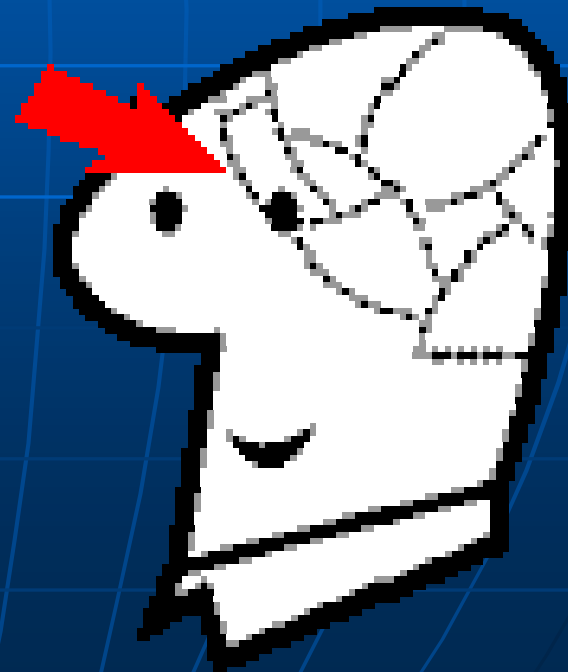
## GRAFICO DELLE PRESTAZIONI DI UNA DATA POPOLAZIONE DA UN MINIMO A UN MASSIMO DI DEVIAZIONI DALLA MEDIA



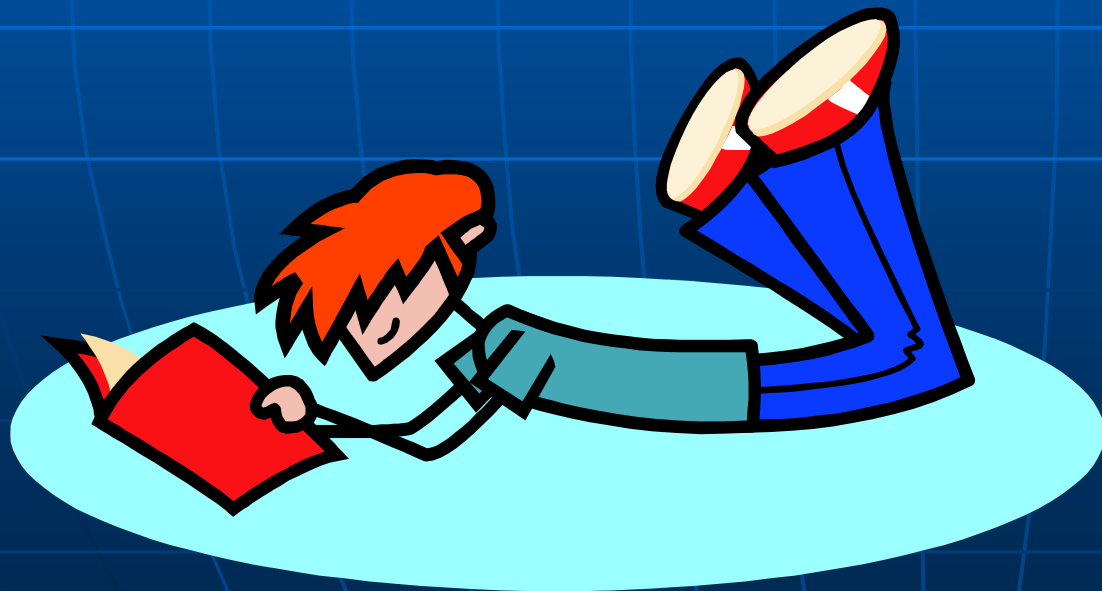
<b>COMPONENTE</b>	<b>PROVE</b>	<b>VALUTAZIONE</b> <i>Prestazione inferiore al 10° percentile?</i> <b>Si</b>
<b>Discriminazione e ricerca visiva</b>	<b>Prove di velocità di discriminazione e ricerca visiva (PRCR-2)</b>	<b>Disturbo visuo-percettivo</b>
<b>Memoria e fusione fonemica</b>	<b>Prove di memoria:</b> • Numeri (norme Orsini) • Sillabe (norme Cossu) • Prova fusione fonemica (PRCR-2; CMF)	<b>Disturbo memoria fonologica</b>
<b>Velocità di recupero lessicale</b>	<b>Prova di denominazione veloce (PRCR-2)</b>	<b>Disturbo di recupero lessicale</b>
<b>Corrispondenza grafemi-fonemi</b>	<b>Lettura di non-parole (Sartori-Job-Tressoldi)</b>	<b>Disturbo fonologico di decodifica</b>
<b>Lessico visivo</b>	<b>Prove con omofone (Sartori-Job-Tressoldi)</b>	<b>Disturbo lessico visivo</b>

*L'apprendimento della lettura  
e della scrittura, non deriva  
dalla semplice somma dei  
diversi prerequisiti, ma è il  
risultato della trasformazione  
strutturale dei prerequisiti  
specifici e della loro profonda  
integrazione, attraverso  
continue operazioni di  
passaggio (shifting) da  
un'abilità all'altra.*

*(Levi, 1982)*



*“... si deve cominciare a pensare che forse la dislessia non è sempre la stessa cosa, che vi sono forme diverse di difficoltà di lettura, più cause e più spiegazioni e, quindi, più di un metodo per insegnare a leggere.”*



*Giorgio Sabbadini*

## VALUTAZIONE COMPONENTI COGNITIVE

COMPONENTE	PROVE	VALUTAZIONE <i>Prestazione inferiore al 10° percentile? Si</i>
Competenze lessicali	Vocabolario (WISC-R)	<b>Carenze lessicali</b>
Capacità inferenziali di tipo lessicale	Inferenze lessicali (Brano MT; PEABODY)	<b>Difficoltà inferenziali di tipo lessicale</b>
Capacità inferenziali di tipo semantico	Inferenze semantiche (Brano MT)	<b>Difficoltà inferenziali di tipo semantico</b>
Metacomprendione e metodo di studio	Prova di metacomprendione; Valutazione metodo di studio; (Pazzaglia-De Beni)	<b>Carenze metacognitive e/o strategiche</b>

# ANALISI DELLE DIFFICOLTA' ORTOGRAFICHE

VALUTAZIONE PRESENZA DEL DISTURBO

PROVE DI DETTATO E  
PRODUZIONE LIBERA  
(Sartori, Tressoldi-Cornoldi)

Numero errori  
inferiore al 10°  
Percentile?

SI



VALUTAZIONE COMPONENTI COGNITIVE



<b>COMPONENTE</b>	<b>PROVE</b>	<b>VALUTAZIONE</b> <i>Prestazione inferiore al 10° percentile?</i> <b>Si</b>
<b>Discriminazione fonemica</b>	<b>Ripetizione di non-parole (PRCR-2; CMF)</b>	<b>Disturbo discriminazione fonemica</b>
<b>Analisi fonemica</b>	<b>Prove di analisi fonemica (PRCR-2; CMF)</b>	<b>Disturbo memoria e analisi fonemica</b>
<b>Corrispondenza fonemi-grafemi</b>	<b>Dettato di fonemi isolati Dettato di non-parole (Sartori-Job-Tressoldi)</b>	<b>Disturbo associazione fonemi-grafemi Disturbo fonologico di decodifica</b>
<b>Lessico di parole</b>	<b>Dettato di frasi con parole omofone (Sartori-Job-Tressoldi)</b>	<b>Disturbo lessico di parole</b>
<b>Velocità prassica</b>	<b>Velocità di scrittura (Sartori-Job-Tressoldi)</b>	<b>Disturbo prassie della scrittura</b>

# PROGRAMMA PSICOPEDAGOGICO

## DISORTOGRAFIA



FUNZIONI  
CONNESSE AL  
PROBLEMA  
LINGUISTICO

## DISGRAFIA



FUNZIONI CONNESSE  
ALLA DISPRASSIA

- PROGRAMMAZIONE  
MOTORIA
- MEMORIA MOTORIA
- SEQUENZA CINETICA
- CONTROLLO VISIVO

# BDE

## Batteria per la Discalculia Evolutiva (Biancardi – Nicoletti)

### ABILITA' NUMERICHE

- ✿ Prova di conteggio (linea dei numeri)
- ✿ Lettura di numeri (transcodifica)
- ✿ Scrittura di numeri (transcodifica)
- ✿ Ripetizione di numeri (transcodifica)
- ✿ Triplette e inserzioni (codifica semantica)

### ABILITA' DI CALCOLO

- ✿ Tabelline in sequenza (fatti aritmetici)
- ✿ Moltiplicazioni a mente (fatti aritmetici)
- ✿ Add. e sottr. entro la decina (fatti aritmetici)
- ✿ Add. e sottr. oltre la decina (calcolo mentale complesso)
- ✿ Calcolo scritto (algoritmi calcolo)

# AC-MT

## Test di valutazione delle Abilità di Calcolo (Cornoldi-Lucangeli-Bellina)

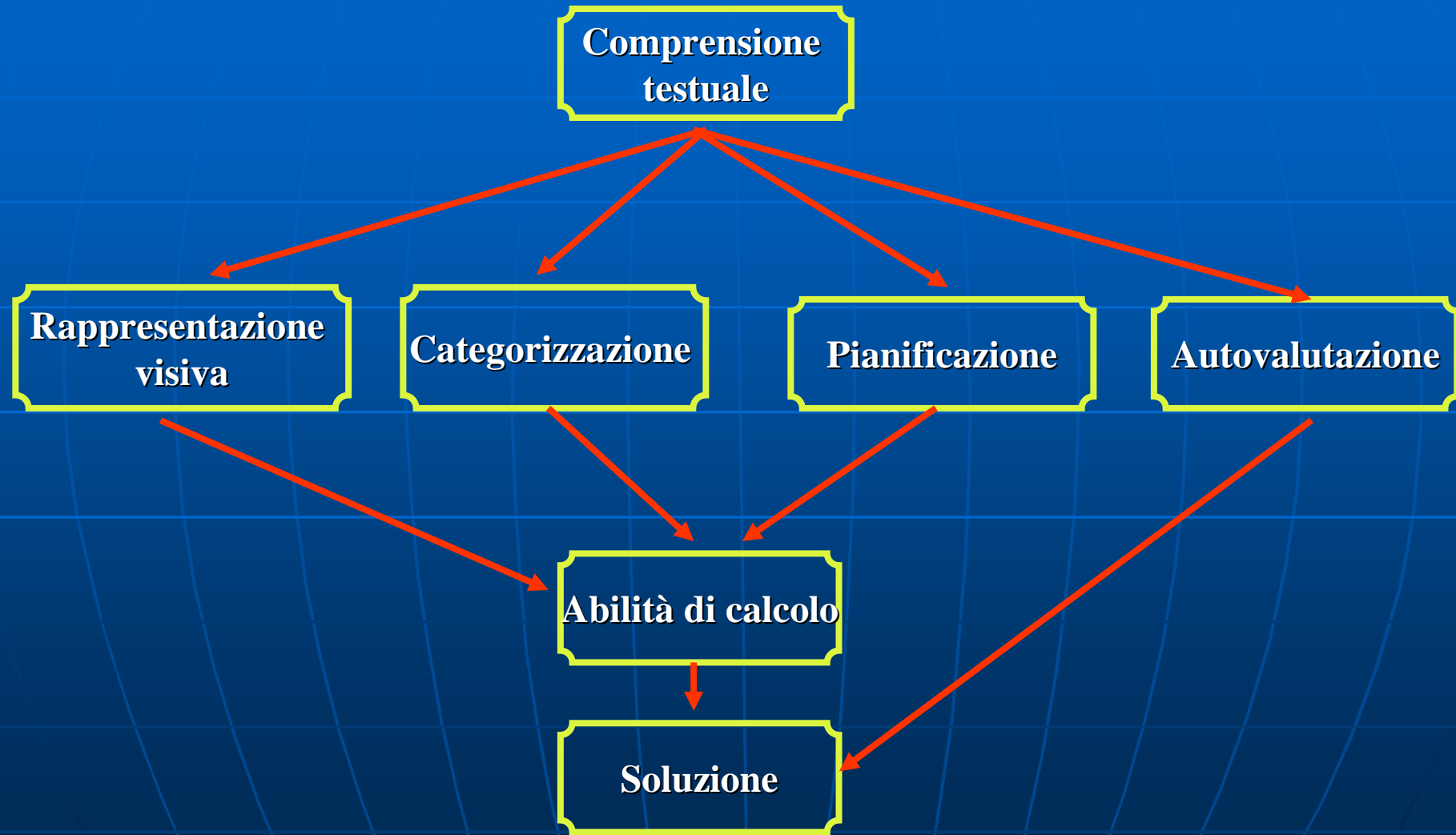
PARTE  
“carta- matita”

- Operazioni scritte
- Giudizio di numerosità
- Trasformazione in cifre
- Ordinamento di numerosità dal minore al maggiore
- Ordinamento di numerosità dal maggiore al minore

PARTE  
individuale

- Calcolo a mente (addizioni e sottrazioni)
- Calcolo scritto (addizione e moltiplicazione)
- Enumerazione
- Dettato di numeri
- Recupero di fatti numerici

# SOLUZIONE DI PROBLEMI



## SPM

### **Test delle Abilità di Soluzione dei Problemi Matematici (Lucangeli-Tressoldi-Cendron)**

#### PROCEDURA

- Ⓢ Leggere attentamente il problema
- Ⓢ Svolgere i passaggi preliminari, prima di eseguire le operazioni legate alla soluzione del problema
- Ⓢ Segnare la risposta corretta per ciascuna delle componenti cognitive e metacognitive indicate (comprensione, rappresentazione, categorizzazione, piano di soluzione)
- Ⓢ Risolvere il problema indicato
- Ⓢ Autovalutare la corretta esecuzione della procedura di svolgimento del problema

# INTELLIGENZA

Unico  
fattore di  
sviluppo

Capacità  
innate e  
acquisite

Ampia gamma di attitudini o conoscenze che consentono  
l'adattamento alla realtà

Conoscenza  
fluida o  
cristallizzata

Capacità di  
ragionamento giudizio-  
comprensione

Fattore g

Capacità  
verbale o  
pratica

Attitudini differenziali  
a) Generali  
b) Specifiche

Abilità  
scolastiche

Spearman

Cattele

Vernon

Binet

Thurstone

Thorndike

Raven

Wechsler

Zazzo

PM 38

PM 47

Culture  
Free  
Culture  
Fair

WISC  
WAIS  
WPPSI

(Terman  
Merrill)  
Stanford  
-Binet

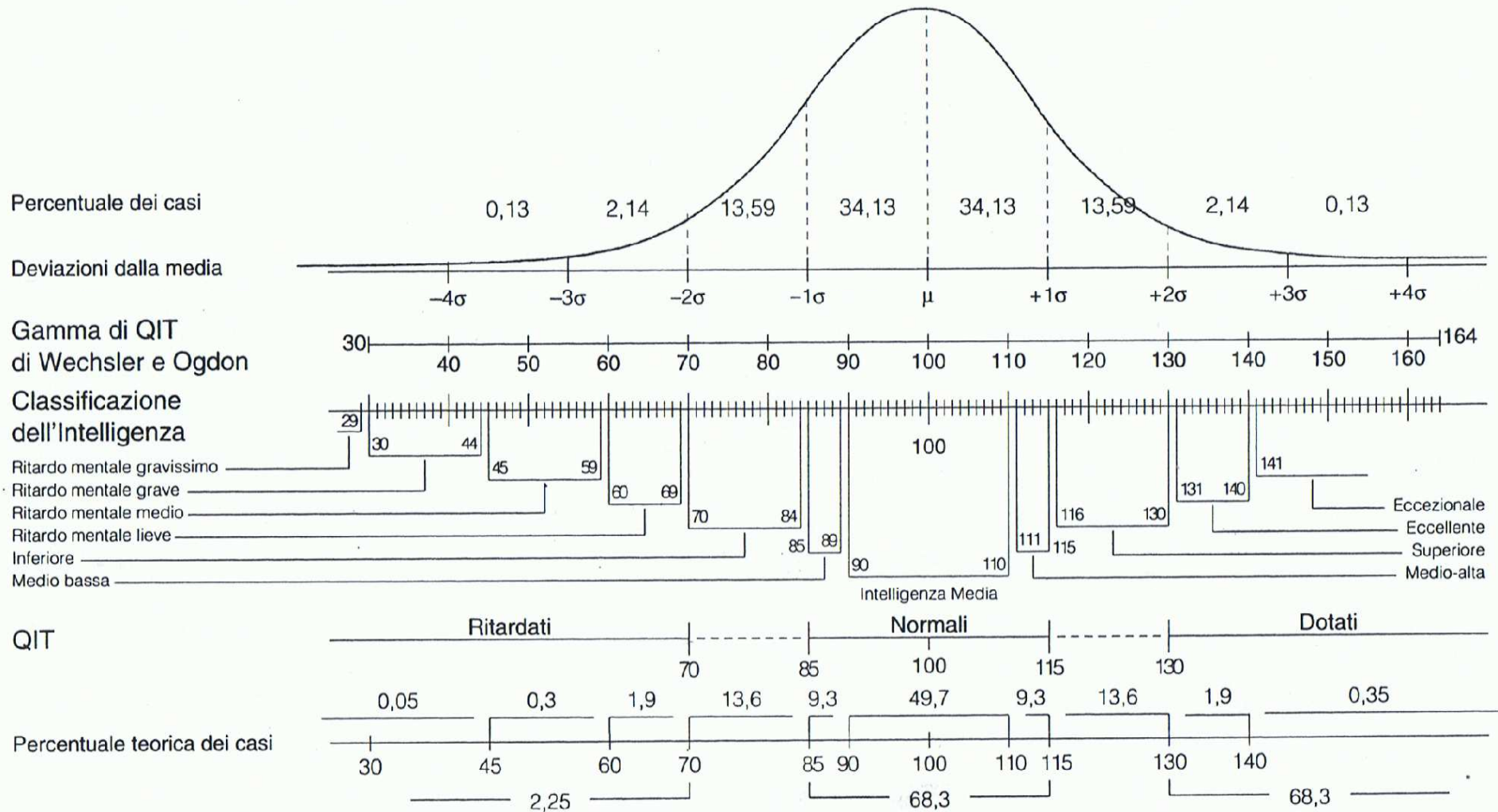
Nemi 80

PMA-K1  
2-4  
4-6

Test  
sensorial  
i  
Funzioni  
motorie

Test di  
maturità  
scolastica  
OTIS MB  
Verbale  
Numerico

# CLASSIFICAZIONE DELL'INTELLIGENZA IN BASE AL QI TOTALE

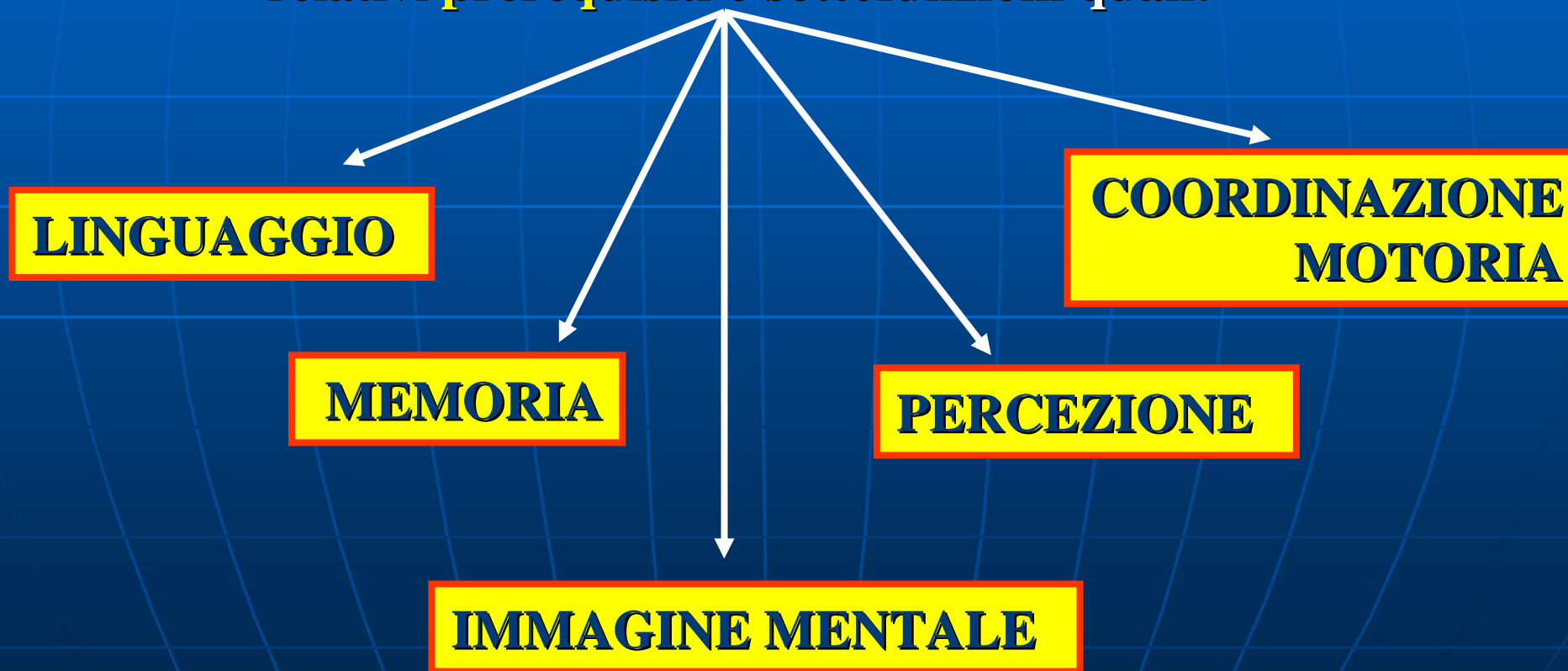


# INTERVENTO PREVENTIVO



# INTERVENTO PREVENTIVO

In questa fase di sviluppo si possono utilizzare al massimo le potenzialità del bambino in quanto tale periodo è fondamentale nello sviluppo di funzioni cognitive e dei relativi **prerequisiti o sottofunzioni** quali:



# INTERVENTO PREVENTIVO

**Intervenendo in questa fase di sviluppo, si possono:**

- Stimolare adeguatamente le funzioni cognitive responsabili dell'apprendimento futuro**
- Fare in modo che il bambino non attivi “meccanismi di compenso” che in seguito sarà difficile e “rischioso” rompere**
- Evitare la patologizzazione conseguente alle frustrazioni subite in ambito scolastico e familiare, in seguito all'impossibilità del bambino di adeguarsi al livello di aspettative dell'ambiente**

# STRUMENTI DI INTERVENTO PRECOCE

## CMF

Valutazione delle Competenze  
Metafonologiche  
(Marotta, Trasciani, Vicari)

### CONSAPEVOLEZZA GLOBALE OD OLISTICA

#### ■ Discriminazione di suoni

- Discr. Uditiva di coppie  
minime

#### ■ Classificazione

- Riconoscimento di rime  
- Riconoscimento di sillabe  
in parole diverse

#### ■ Fusione e segmentazione

- Segmentazione sillabica  
- Sintesi sillabica

### CONSAPEVOLEZZA ANALITICA O FONEMICA

#### ■ Fusione e segmentazione

- Sintesi e segmentazione  
fonemica

#### ■ Manipolazione

- Delezione sillabica e  
consonantica  
- Inversione di iniziali  
(spoonerismo)

#### ■ Classificazione

- Ricognizione di rime  
- Produzione di rime  
- Fluidità lessicale con  
facilitazione fonemica

## IPDA

Questionario osservativo per  
l'Identificazione Precoce delle Difficoltà di  
Apprendimento

43 ITEM

### ABILITA' GENERALI

■ Aspetti  
comportamentali  
■ Motricità  
■ Comprensione  
Linguistica  
■ Espressione orale  
■ Metacognizione  
■ Altre abilità  
cognitive (memoria,  
orientamento)

### ABILITA' SPECIFICHE

■ Pre-alfabetizzazione  
■ Pre-matematica

**DIAGNOSI FUNZIONALE**



**INTERVENTO PSICOPEDAGOGICO**

**PLASTICITA'  
NEURONALE**

Gli esercizi devono essere scelti in rapporto al profilo funzionale del bambino, utilizzando contemporaneamente esercizi relativi ad aree cognitive diverse e in rapporto allo scopo specifico

Ogni intervento terapeutico deve tener conto di tutte le abilità neurologiche, cognitive e motivazionali che ogni volta vengono modificate e reintegrate nei livelli successivi di sviluppo